

ארגז הכלים של הדמיון: קסם היצירה בחפצים 🎨

תלמידות יקרות ואהובות,

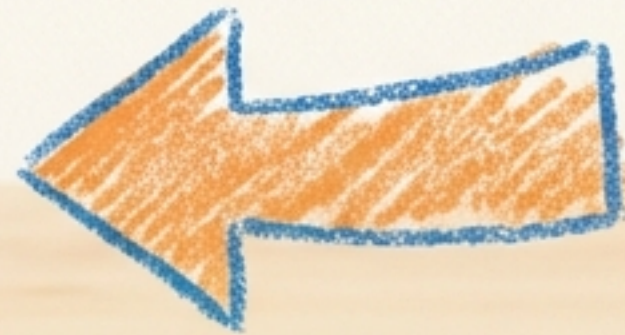
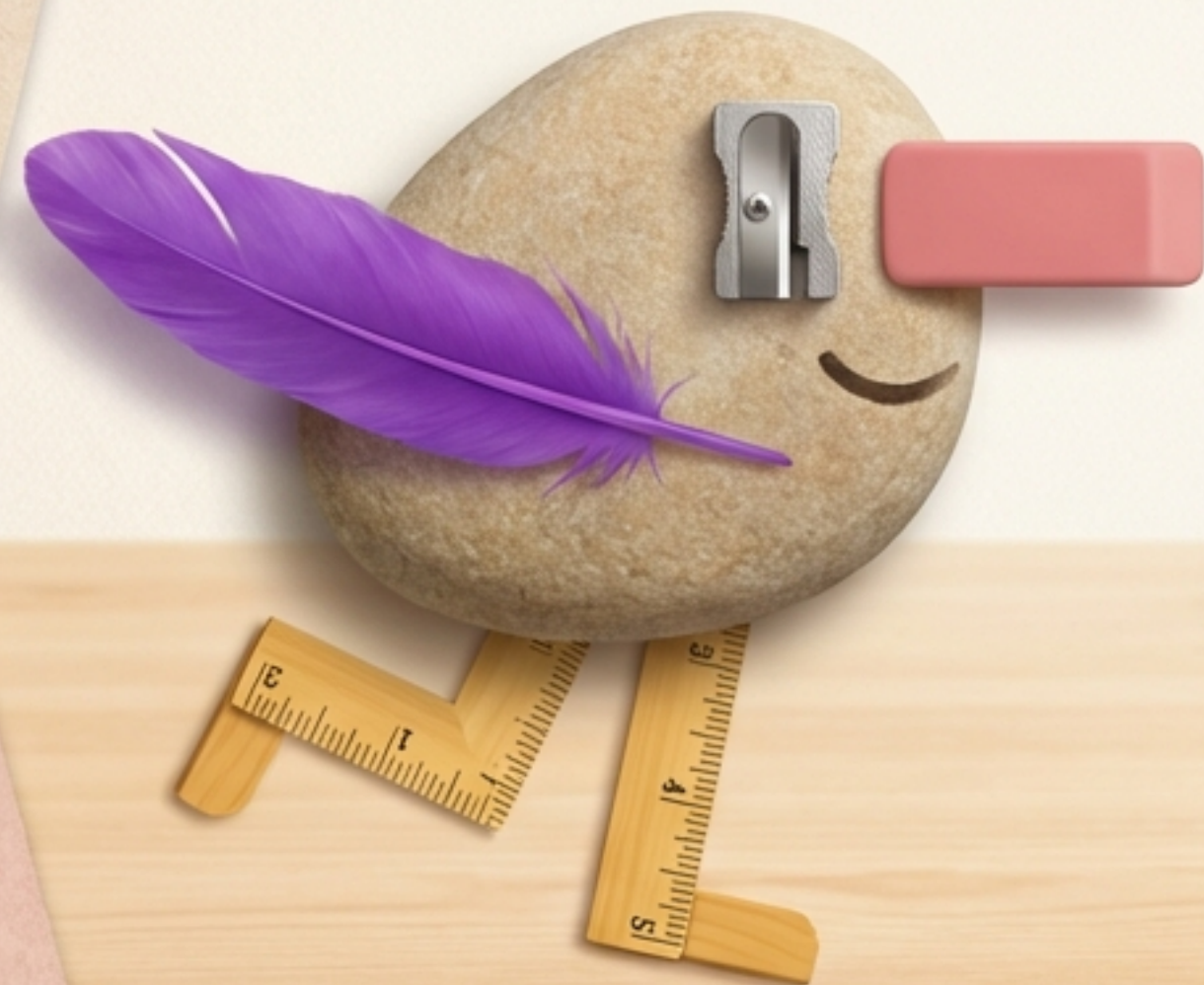
גם אנחנו נשארות בבית בימים אלו של מבצע "שאגת הארי", הלב, הראש והדמיון שלנו חופשיים מתמיד.

בואו נצא יחד למסע שבו נגלה איך חפצים פשוטים שיש בכל בית יכולים להפוך לאומנות מופלאה!

מי אתה חנוך פיבן?

חנוך פיבן הוא אומן ומאייר ישראלי. כשהיה צעיר רצה להיות צייר, אך הרגיש שהציורים שלו רגילים מדי ושהוא "נתקע בקיר".

יום אחד, לגמרי במקרה, הוא הניח קופסת גפרורים על ציור – וגילה קסם חדש! פיבן הבין שהוא לא חייב צבעים ומכחולים כדי ליצור. במקום זאת, הוא התחיל "לשחק בחפצים" – הוא יוצר פרצופים, חיות וצורות בעזרת אובייקטים יומיומיים. כל חפץ תורם את הצורה והאופי שלו ליצירה השלמה.



נקודה למחשבה - הסוד של החפצים

תלמידות יקרות, האומנות הזו מלמדת אותנו שיעור חשוב באמונה.

אנו יודעות שבעולמו של הקב"ה, שום דבר אינו מקרי.

לכל בריאה, ולכל חפץ פשוט - יש תפקיד, משמעות ותכלית.

כשאנחנו עוסקות באומנות של פיבן, אנחנו מרכיבות "משקפיים חדשות". דייר הודים.

אנו לומדות להתבה "משקפיים חדשות".

אנו לומדות להתבונן בדברים הכי רגילים

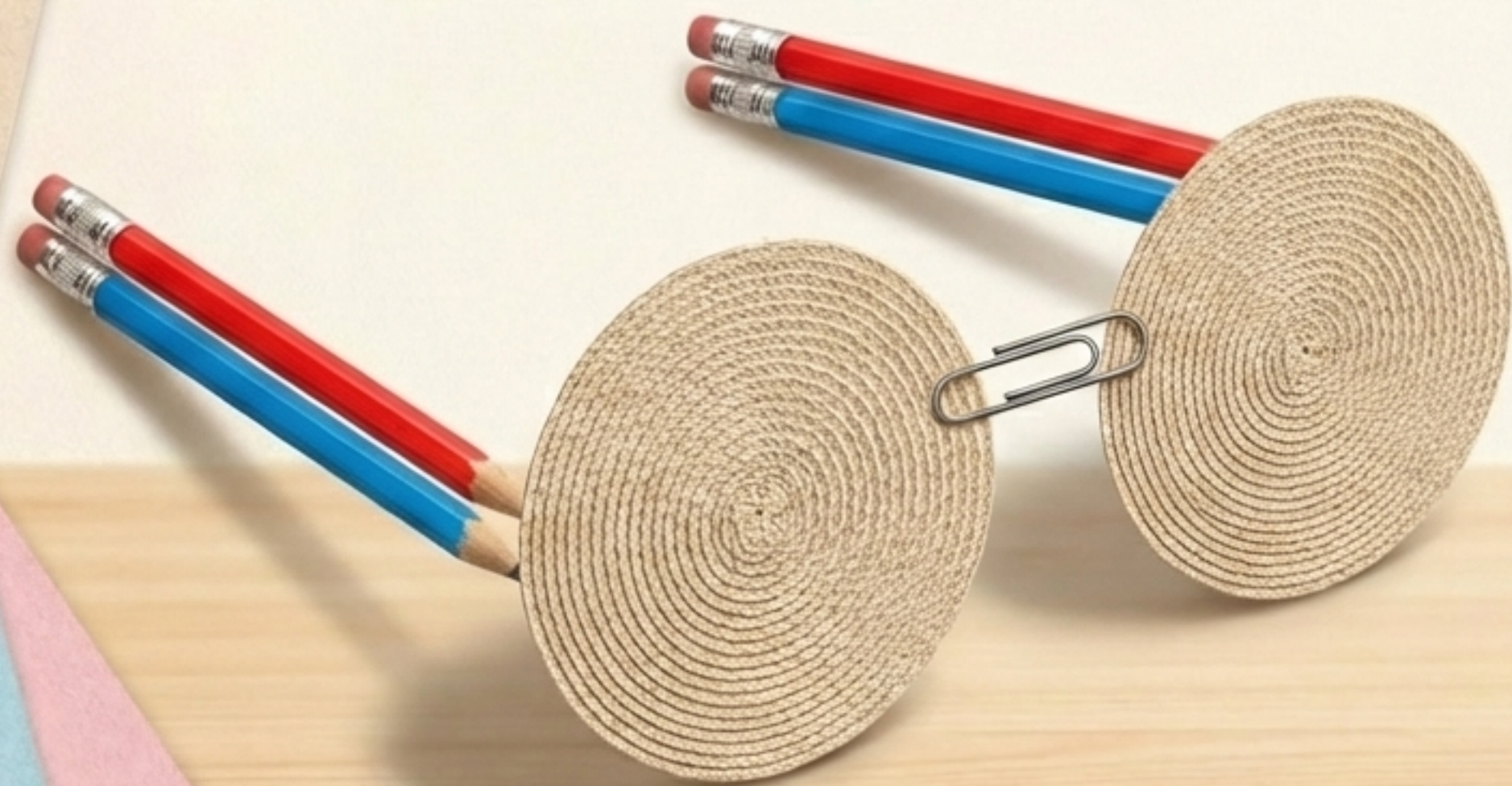
בבית, ולגלות בהם אור חדש.

פתאום כפתור ישן הוא עין, וסרגל הופך

לרגליים.

כשהמוני פרטים קטנים מתחברים יחד,

הם יוצרים שלמות חדשה ומשמעותית.





ארגז הכלים שלנו: הטיפים של חנוך פיבן

אל תדביקו מיד! "אני מדביק רק בסוף", אומר פיבן. הניחו את החפצים, שחקו, והזיזו. לפעמים כשהכל זז בטעות – נולד הרעיון הכי טוב!



הכינתי מראש: לפני שמתחילים, אספו המון חפצים שונים (פקקים, חוטים, כף). ככל שיהיו יותר אפשרויות, יהיו יותר רעיונות.



החפץ מספר סיפור: לכל חפץ יש אופי. סרגל למשל משדר יושר ודיוק. בובה רכה משדרת חום וחיבוק.



לחפש את הפרצופים: תסתכלו על צורות מסביב. האם שקע בקיר נראה כמו פה? האם כף מזכירה אף?





משימת יצירה (כיתות א'-ד'): סמל של שמירה והגנה

בימים אלו של מבצע "שאגת הארי", אנחנו מבלות יותר בבית ומקשיבות להנחיות. גם בתקופה כזו, יש לנו כוח גדול! דרך הידיים והיצירה, נוכל לבטא את מה שאנחנו מרגישות ומתפללות.

המשימה: צרו בעזרת חפצים מהבית סמל של שמירה, ביטחון ביטחון או תפילה (למשל: ספר תהילים, כיפת ברזל השומרת עלינו, ממ"ד, או מפת ארץ ישראל).

איך מתחילות?

1. אספו המון חפצים מעניינים מרחבי הבית.
2. צרו את הסמל על רקע נקי (זכרו, לא מדביקים מיד!).
3. צלמו את היצירה המוגמרת - שלחו למורה.



★ אתגר אלופה!

נסו להשתמש בחפצים שיש להם משמעות של חוזק או נחמה (למשל: מפתח, פלסטר, או עטיפה של מתוקים).